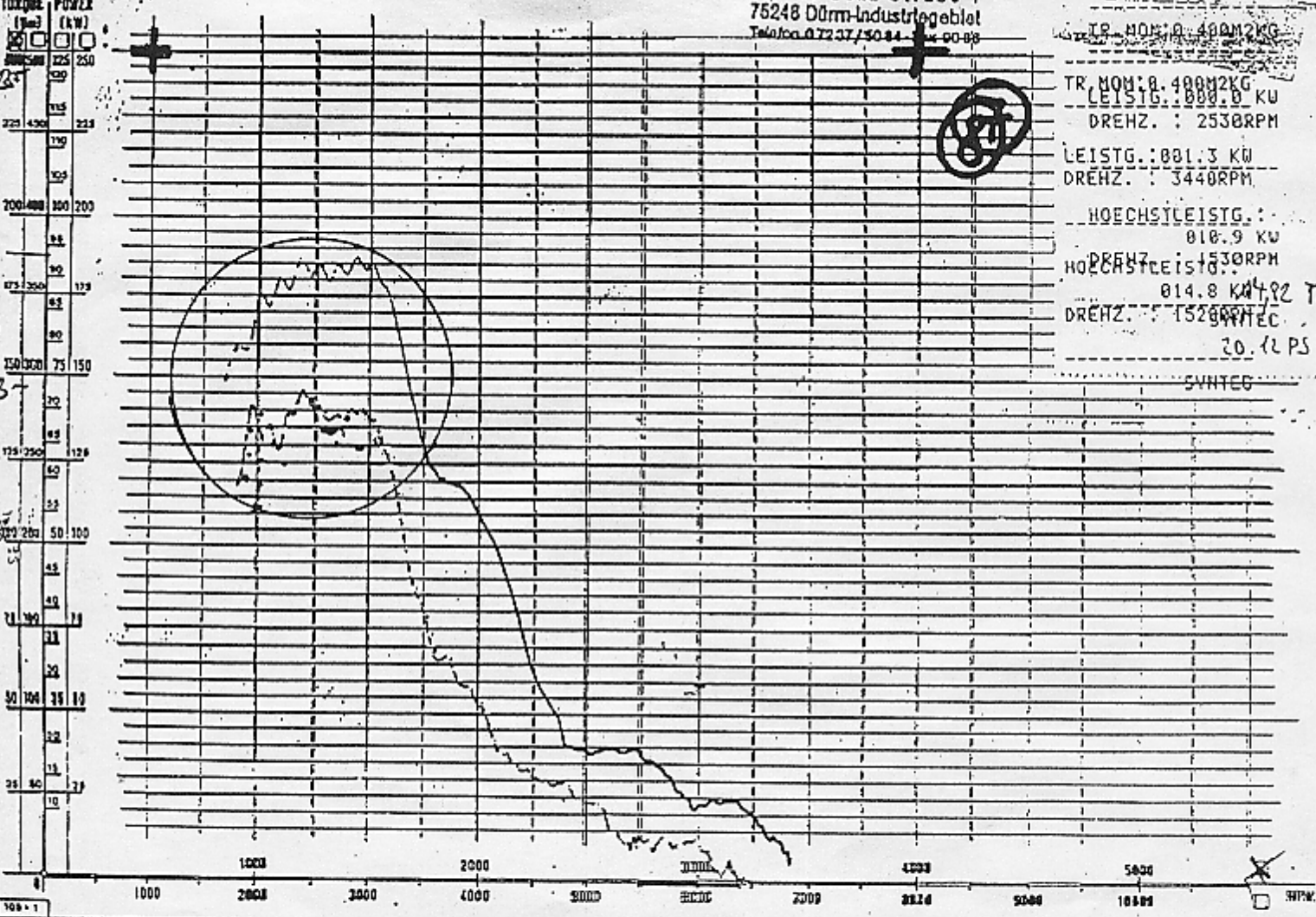


UNFAHRE
 KETTENSTWITZKUMI & COEFF * KETTENSTWITZKUMI

SYNTEC HILSCHER SPORTSERVICE
 Benz-Strasse 7
 75248 Düren-Industriegebiet
 Telefon 02737/5084-1-90-88



TR. MOM. 0.400M2KG
 TR. MOM. 0.400M2KG
 LEISTG.: 800.0 KU
 DREHZ.: 2530RPM
 LEISTG.: 801.3 KU
 DREHZ.: 3440RPM
 HOECHSTLEISTG.: 810.9 KU
 HOCHDREHZLEISTG.: 1530RPM
 014.8 km/h 92 TS
 DREHZ.: 1520RPM
 20.12 PS
 SYNTEC

Das obere Leistungskurvenbild eines BMW 7500 Automatic zeigt das typische Verhalten nach einer Power-plus Behandlung. Die untere Leistungskurve wurde vor der Behandlung aufgenommen, die obere nach der Behandlung und einer Fahrstrecke von ca. 50 km. Deutlich erkennbar ist sowohl die höhere Leistung nach dieser kurzen Behandlungszeit, sowie ein sehr viel gleichmäßiger Verlauf des Drehmomentes. Das Drehmoment vor der Behandlung ist gekennzeichnet durch Leistungseinbrüche, die aus unzureichender Schmiering herühren. Die Effizienz verbessert sich bereits nach sehr kurzer Zeit nach einer Power plus Behandlung. Der obige Test wurde im Drehmomentverhalten zwischen 1500 und 2000 Umdrehungen gemacht und zeigt den erheblichen Leistungsanstieg bereits nach wenigen km, wobei zu bemerken ist, daß der beste Stand einer Maschine nach einer Behandlung mit Power plus in der Regel zwischen 10.000 und 15.000 km Fahrt erreicht wird.